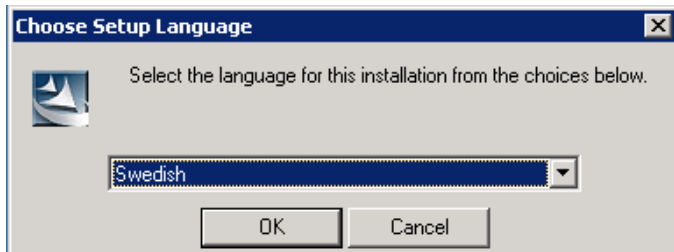


Norman Endpoint Protection (NPRO) installationsguide

Ladda ner installationspaketet (32 eller 64 bitars) från nedanstående länk:

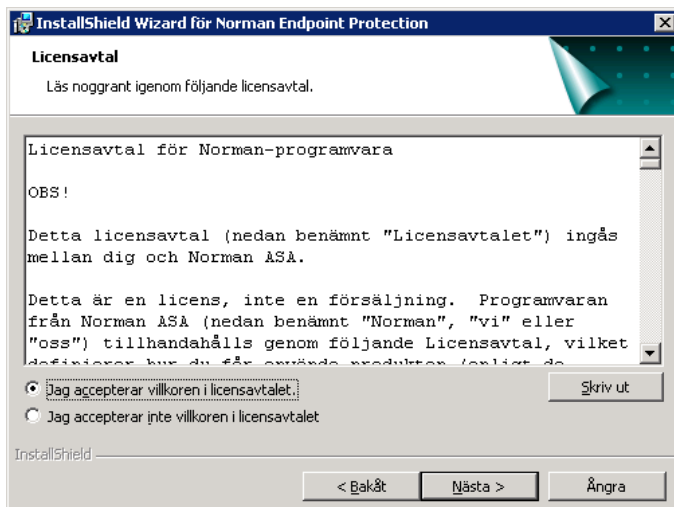
<http://www.norman.com/downloads/sm-ent/68793/se>



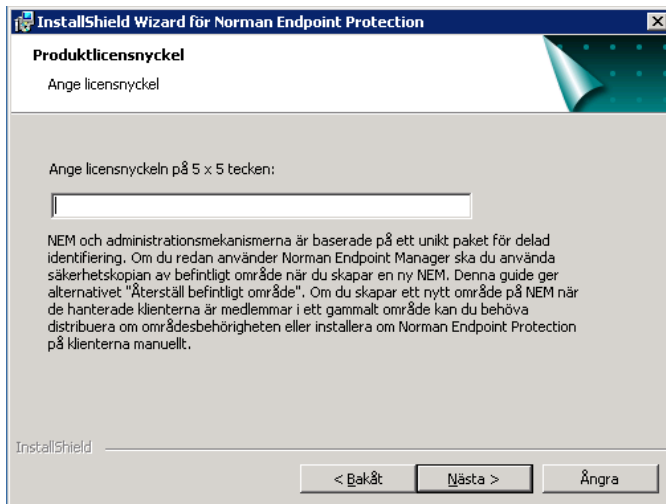
Starta installationspaketet och välj installationspråk.



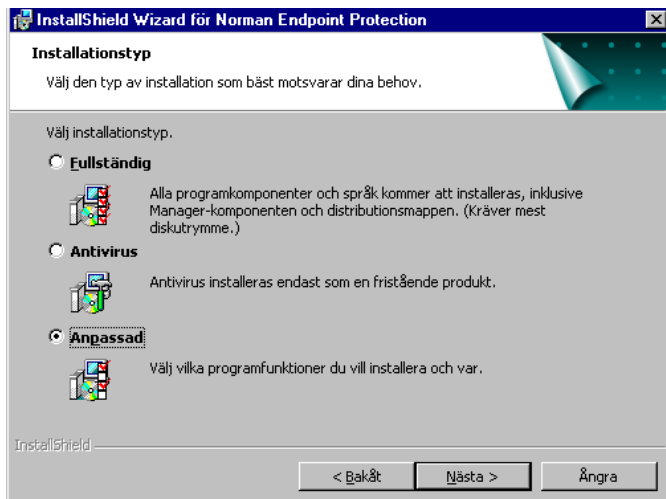
Välj nästa.



Acceptera licensavtalet.

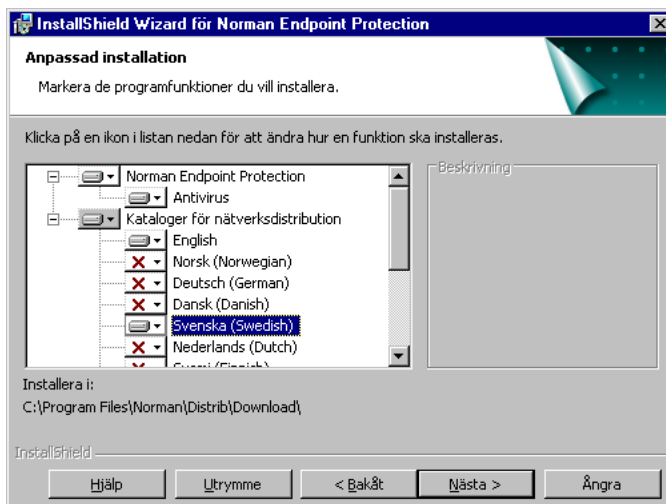


Ange kundens licensnyckel (5x5 tecken)

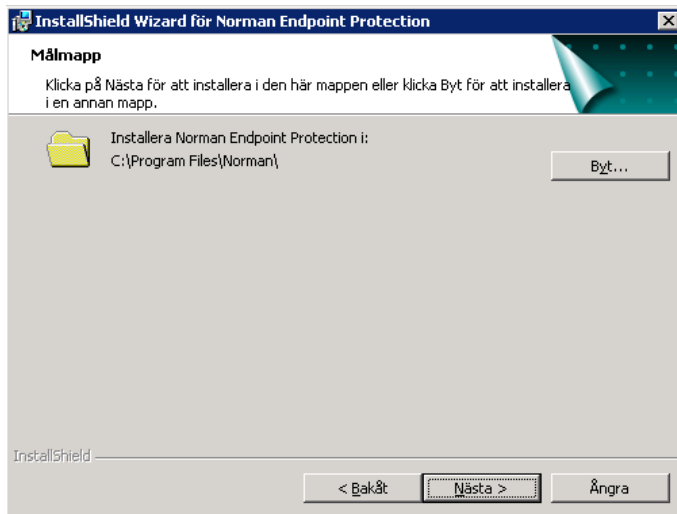


Välj förvald "Anpassad" installation för att installera NPRO som en distributionsserver för hanterade klienter.

Välj "Antivirus" för att installera NPRO som en singelinstallation.

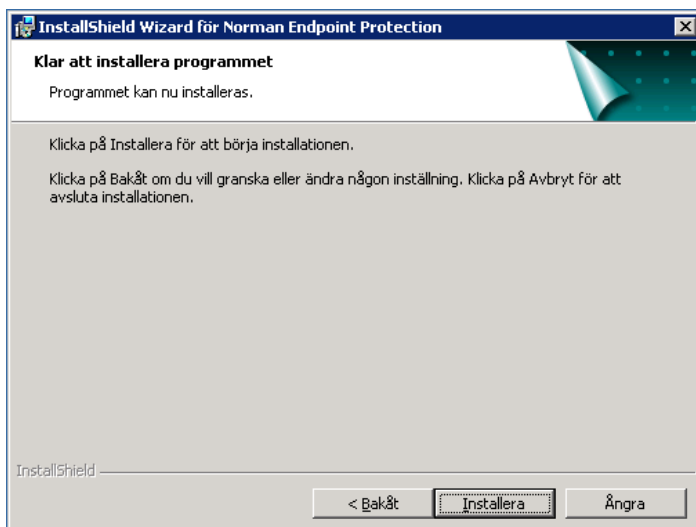


Här väljer ni språkpaketet som skall användas för distribution (i det fall ni valde "Antivirus" singelsinstallation visas ej detta).

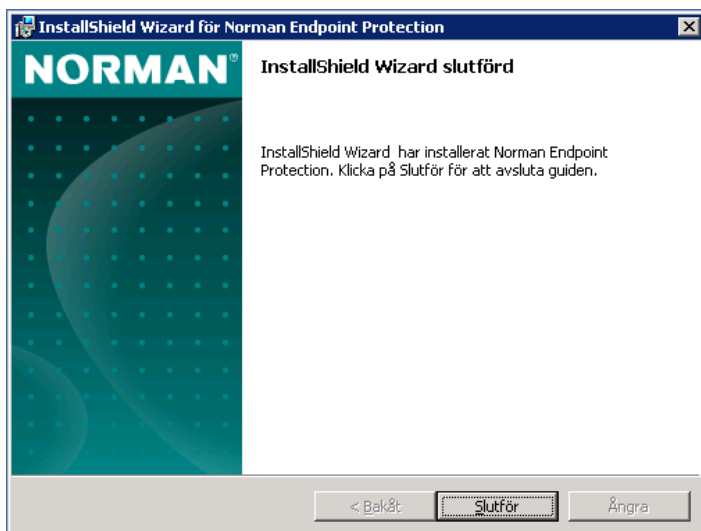
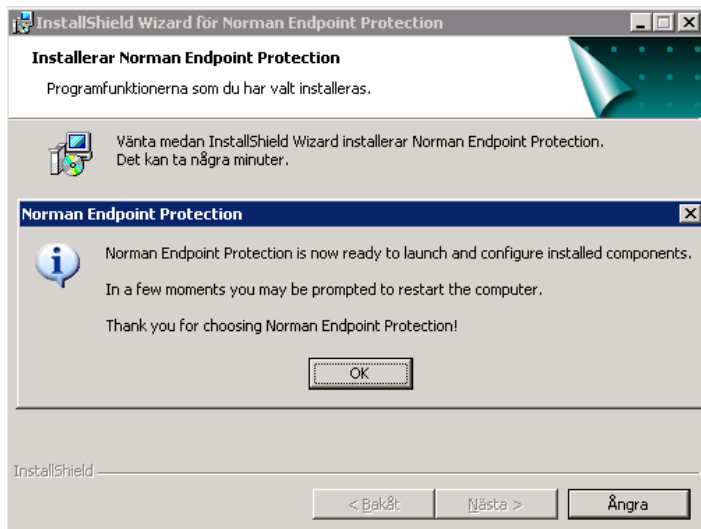


NPRO installeras som standard till "C:\Program\Norman" ("C: \Program files\Norman" under engelskt operativsystem)

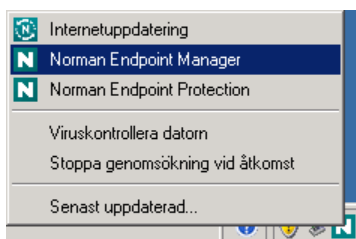
För att ändra målmappen välj "Byt" och ange enhet och\eller katalog.



Välj "installera" för att påbörja installationen.



Installationsprogrammet är nu slutfört, välj "OK" och sedan "Slutför" för att avsluta installationsprogrammet. Avvakta några minuter och starta sedan om datorn.



Högerklicka på Norman ikonen i meddelandefältet, välj "Norman Endpoint Manager"

Ifall ni valde "Antivirus" singelinstallation är ni nu klar med installationen och har pga detta ej alternativet "Norman Endpoint Manager" i er installation.

Norman Endpoint Manager Install Wizard - Welcome to the Norman Endpoint Manager Install Wizard

Detta är första gången du öppnar Norman Endpoint Manager. Norman Endpoint Manager är ett hanteringsverktyg som gör det möjligt för dig att visa och hantera Norman Endpoint Protection i nätverk. Denna guide hjälper dig att skapa ett realm (kan jämföras med en domän) där du kan inkludera alla klienter du vill hantera. Du kan även använda denna guide för att återställa en realm-säkerhetskopia om du uppgraderar eller byter ut en gammal Norman Endpoint Manager. Vi rekommenderar starkt att du lägger till en eller flera realm-administratörer innan du börjar använda Norman Endpoint Manager.

Ytterligare råd

Vi föreslår att du bekantar dig med Norman Endpoint Manager genom att läsa administratörshandboken innan du fortsätter med denna guide. Det kan nu också vara bra att planera installationen baserat på den befintliga nätverksinfrastrukturen och/eller befintliga installationer. Kapitlet om upptäcktsfilter och realm i administratörshandboken kan vara till särskilt stor hjälp. Norman Endpoint Manager förlitar sig till stor del på IP-porten, 2868. Om du begränsar denna port vid intranätbrandväggar får de administrativa verktygen begränsade funktioner.

Maskinvara

Norman Endpoint Manager bör installeras på ett dedikerat avancerat system som är centralt placerat i nätverket. Läs kraven som anges i administratörshandboken.

Ett sista varningens ord

Norman Endpoint Manager och administrationsmekanismerna är baserade på ett unikt paket för delad identifiering. Om du redan använder Norman Endpoint Manager ska du använda säkerhetskopian av befintligt realm när du skapar en ny Norman Endpoint Manager. Denna guide ger alternativet "Återställ befintligt realm". Om du skapar ett nytt realm på Norman Endpoint Manager när de hanterade klienterna är medlemmar i ett gammalt realm kan du behöva distribuera om realm-behörigheten eller installera om Norman Endpoint Protection på klienterna manuellt.

Jag har läst och förstått informationen ovan. Jag är administratör i detta nätverk och vill skapa ett realm.

Fortsätt > Avsluta

Läs igenom informationen ovan och bocka i rutan för att fortsätta guiden.

Norman Endpoint Manager

Skapa ett realm

Välj det alternativ som gäller för nätverket, antingen att skapa ett nytt realm eller återställa ett realm som det gjorts en säkerhetskopia på tidigare.

Jag skapar ett nytt realm

Jag återställer ett befintligt realm

Fortsätt > Avbryt

Välj "Jag skapar ett nytt Realm" för att skapa ett nytt Realm för ert nätverk (om ni ej har skapat något Realm för detta nätverket tidigare)

Välj "Jag återställer ett befintligt Realm" om ni har en säkerhetskopia utav ett tidigare Realm och vill återställa denna.

Norman Endpoint Manager Install Wizard - Namnge ett realm

Ange den information som krävs för att skapa ett nytt realm. Varning: Eventuellt befintligt realm i den lokala databasen skrivs över.

Ange ett namn för det nya realmet. Det kan vara namnet på företaget, nätverket eller domänen. Namnet ska vara mellan 2 och 32 tecken långt. Giltiga tecken är bokstäver, siffror och understreck. Detta är visningsnamnet för realmet i gränssnittet. Namnet är permanent och kan inte ändras senare.

Realm-namn

Ange realm-ägarens namn och lösenord. Detta bör vara ett vanligt namn som "Företagsadministratör". Namnet är permanent och kan inte ändras eller återställas senare. Du skapar administratörsanvändare för Norman Endpoint Manager vid ett senare tillfälle - det är vanligtvis inte realm-ägaren som behöver logga in. Kom ihåg att anteckna namn och lösenord och att förvara dessa på ett säkert ställe. Du behöver dem om du skulle vilja återställa Norman Endpoint Manager i ett befintligt realm. Namnet och lösenordet ska vara 5 till 32 tecken långa. Bokstäver och siffror är giltiga tecken.

Realm-ägarens användarnamn

Realm-ägarens lösenord

Ange Norman Endpoint Manager-servers DNS-namn eller IP-adress i nätverket.

Servernamn eller IP

Om du har skrivit ned realm-ägarens namn och lösenord och vill etablera realmet nu kan du trycka på Fortsätt.

< Tillbaka Fortsätt > Avbryt

Ange ett namn för Realmet (tex företagsnamn eller domän)

Ange ett användarnamn för Realm ägaren (får ej innehålla svenska tecken, tex å, ä , ö)

Ange ett lösenord för Realm ägaren (får ej vara samma som Realm namnet)

Ange NPRO servers namn eller IP adress (servern som ni installerat NPRO på)

Norman Endpoint Manager

Realm-namn:
 Norman

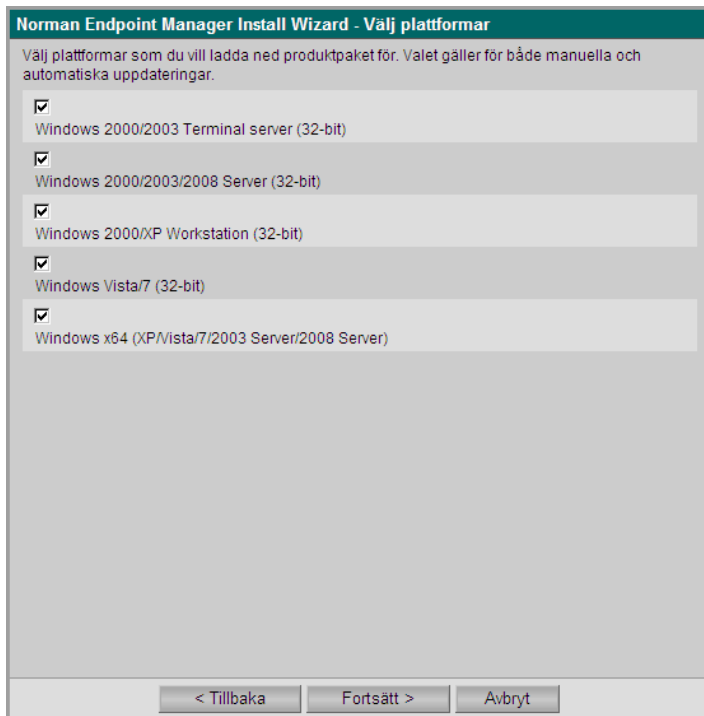
Realm-ägarens användarnamn:
 Administrator

Realm-ägarens lösenord:
 Endpoint

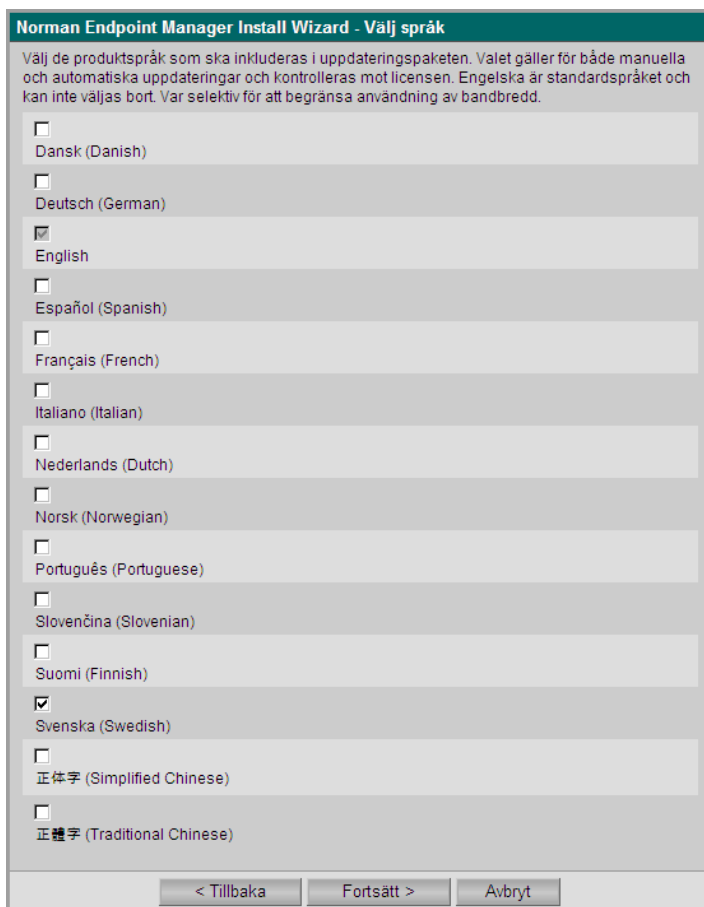
Se till att informationen du lämnar är korrekt innan du fortsätter. Skriv ned den och spara den på en säker plats.

< Tillbaka Skriv ut den här sidan Fortsätt >
 Avbryt

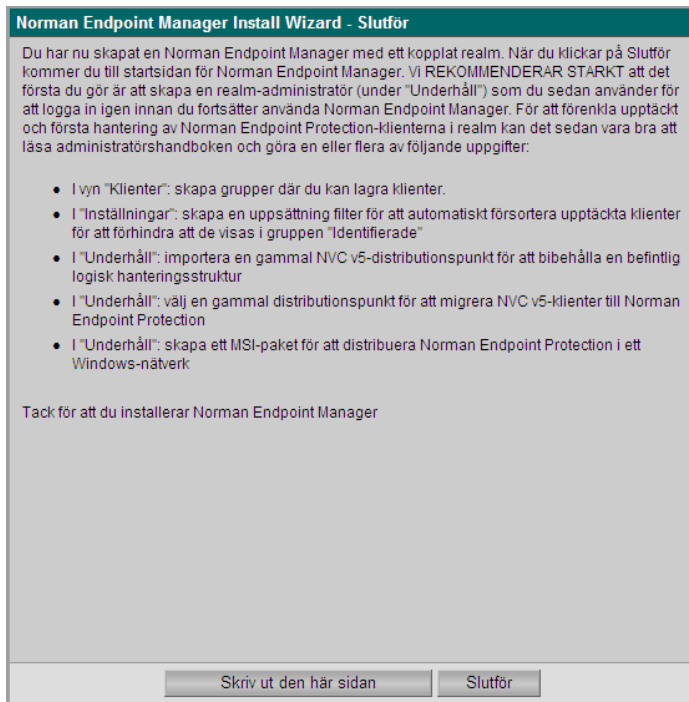
Se till att ni antecknat ovanstående uppgifter eller välj "Skriv ut den här sidan" för att skriva ut uppgifterna.



Välj de operativsystem som ni använder på klienter och servrar i ert nätverk.



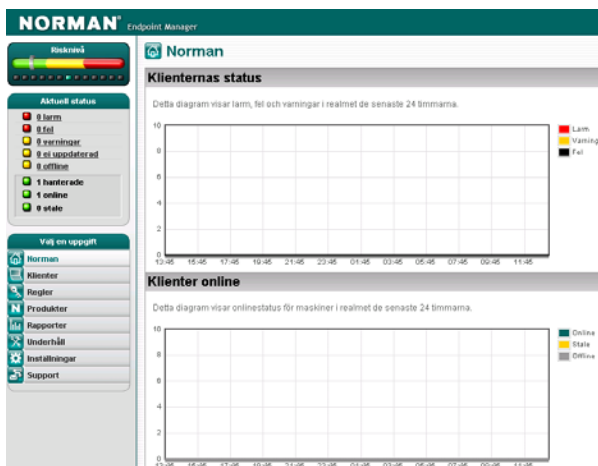
Här är de paket ni valde under installationen förvalda.



Välj "Slutför" för att slutföra konfigurationen utav Realmet.



Logga sedan in med Realm ägarens användarnamn samt lösenord (som ni skapade i ett tidigare steg).



Realmet är nu skapat och ni ser nu översikts vyn utav ert Realm.

Gå nu till "Inställningar" och "Installation i ett nätverk"

Inställningar

Händelsehantering Topologifilter **Installation i ett nätverk** Kontrollantprocess

Installation i ett nätverk

Installera Norman Endpoint Protection på datorer i ett nätverk. Norman Endpoint Manager måste antingen ha inloggningsuppgifter för att hantera domänen, eller inloggningsuppgifter till ett administratörskonto på varje dator där Norman Endpoint Protection ska installeras.

IP/värddnamn
10.0.0.5

Domän
normansweden

Användarnamn
administrator

Lösenord
••••••••

Högsta antal installationsförsök
10

Fördröjning av installationsfel
15 minuter

IP/värddnamn
IP-adress eller värddnamn till den Norman Endpoint Manager som de nya klienterna ska rapportera till.

Domän
Namnet på Windows-domänen som du installerar i. Låt detta fält vara tomt om du inte installerar i en domän.

Användarnamn
Användarnamn för en domänadministratör i en Windows-domän eller ett användarnamn som har administratörsbehörighet på alla maskiner.

Lösenord
Lösenord för ovanstående användare.

Högsta antal installationsförsök
Antalet gånger som Norman Endpoint Manager ska försöka installera om när en installationsprocess misslyckas på en dator.

Fördröjning av installationsfel
Tid att vänta mellan installationsförsök om installationen misslyckas.

Spara Avbryt

Ange NPRO serverns IP/värddnamn.

Ange näverkets Domän (i det fall det ej finns en Domän, lämna då fältet blankt)

Ange en domänadministratör samt lösenord (eller ett konto med administratörsrättigheter på klienterna).

Välj sedan "Spara" för att spara ändringarna.

Gå nu till "Underhåll" och "Skapa MSI"

Underhåll

Realm-administratörer Säkerhetskopiera och återställ Importera **Skapa MSI** Fjärråtkomst

Skapa MSI

Skapa en Windows-installationsfil (.msi) för övervakade installationer. Filen som skapas innehåller information om platsen för aktuell Norman Endpoint Manager och behörigheten för att komma åt den. Ange IP-adress eller värddnamn för Norman Endpoint Manager och sökväg och filnamn för den plats där du vill lagra MSI-filen och klicka på "Skapa".

MSI-sökväg och filnamn
C:\install\NPRO.msi

IP/värddnamn
10.0.0.5

MSI-sökväg och filnamn
Sökväg och filnamn för den skapade MSI-filen. Till exempel: "C:\install.msi".

IP/värddnamn
Det fullt kvalificerade domännamnet eller IP-adress för den primära Norman Endpoint Manager-servern.

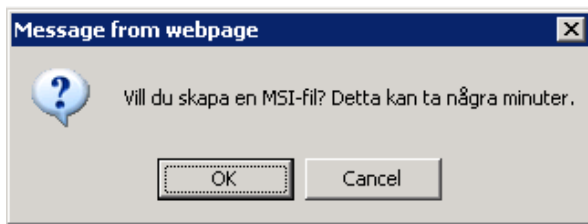
Skapande lyckades

Skapa

Skriv in sökvägen där ni vill att msi paketet skall sparas (tex ett nätverksshare), inklusive namn på paketet samt filändelsen.

NPRO serverns IP/värddnamn är redan angiven (det är via denna, samt TCP + UDP port 2868, klienterna kommer att kommunicera med servern)

Välj "Skapa" för att skapa msi paketet på vald sökväg med valt namn.



Välj "OK" för att bekräfta skapandet utav msi paketet.



Msi paketet skapas.

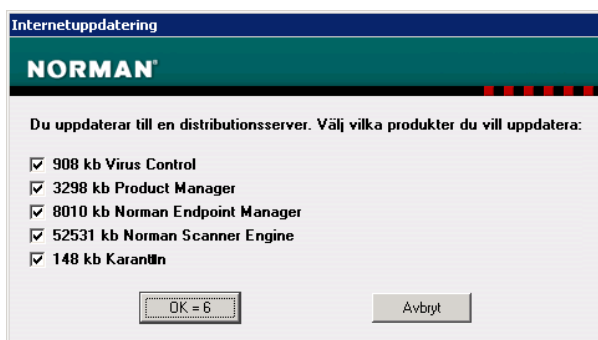
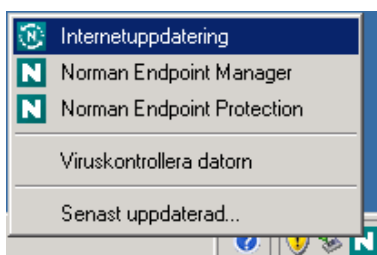
Ifall ni valt både 32 samt 64 bitars operativsystem under "Plattformer" kommer två separata msi paket att skapas, ett för x86 samt ett för x64.

Dessa paket distribueras ut på valfritt sätt till klienterna (via GPO eller manuell exekvering på klienten via ett nätverksshare)

Klient installationen avvaktar några minuter innan den kontaktar distributionsservern och blir hanterad utav Realmet.

Rekommenderar att man kör en manuell uppdatering efter att man konfigurerat upp Realmet.

Högerklicka på Norman ikonen i meddelandefältet och välj "Internetuppdatering"



När man skapat ett Realm för nätverksdistribution visas samtliga komponenter som finns att uppdatera för Realmet (distributionsservern).

När man valt "Antivirus" singelinstallation, visas ej detta.

För mer information om Norman Endpoint Protection, se Adminguiden (Engelskspråkig) på nedanstående länk:

http://www.norman.com/support/user_manuals/68753/se